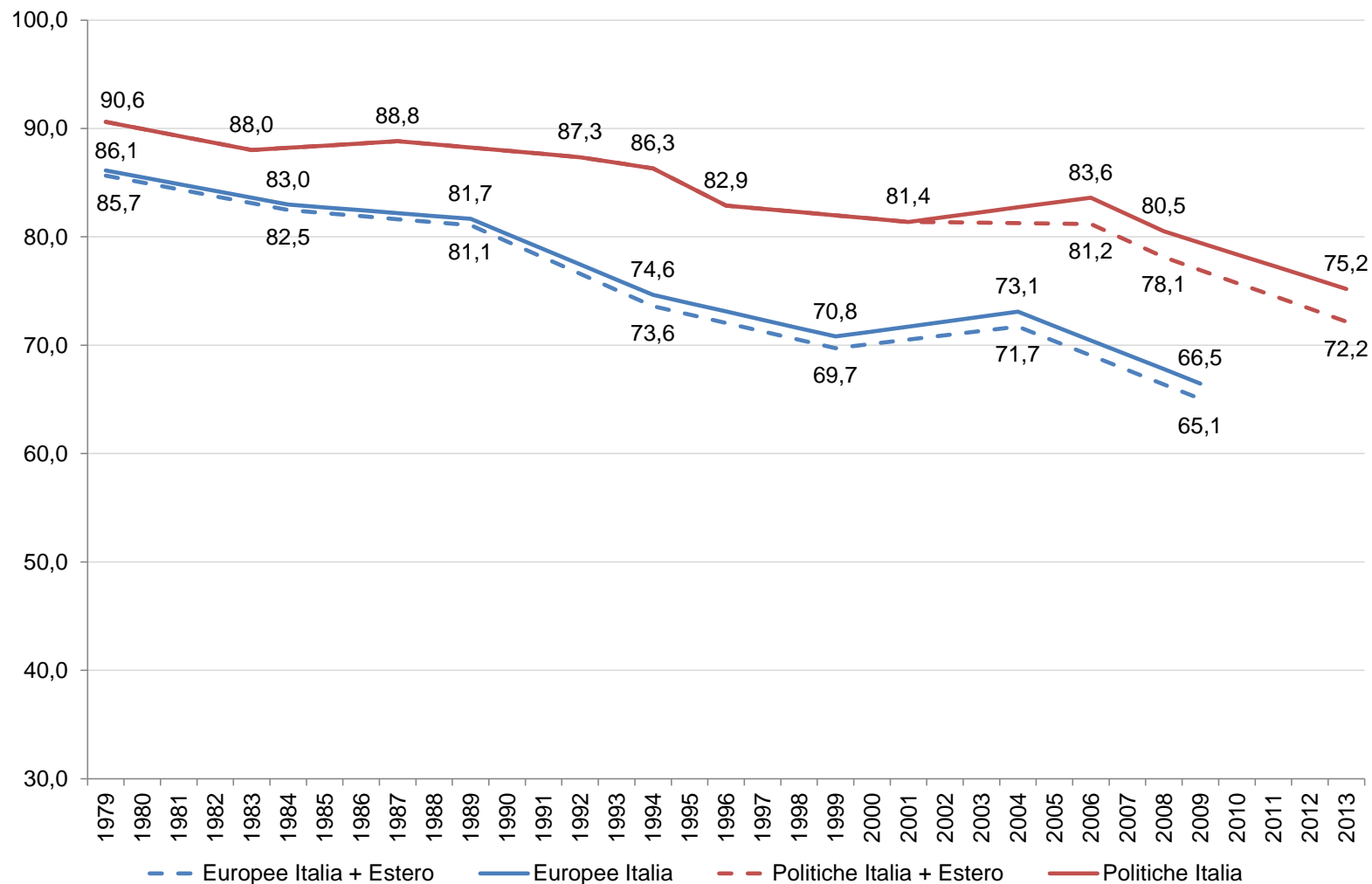


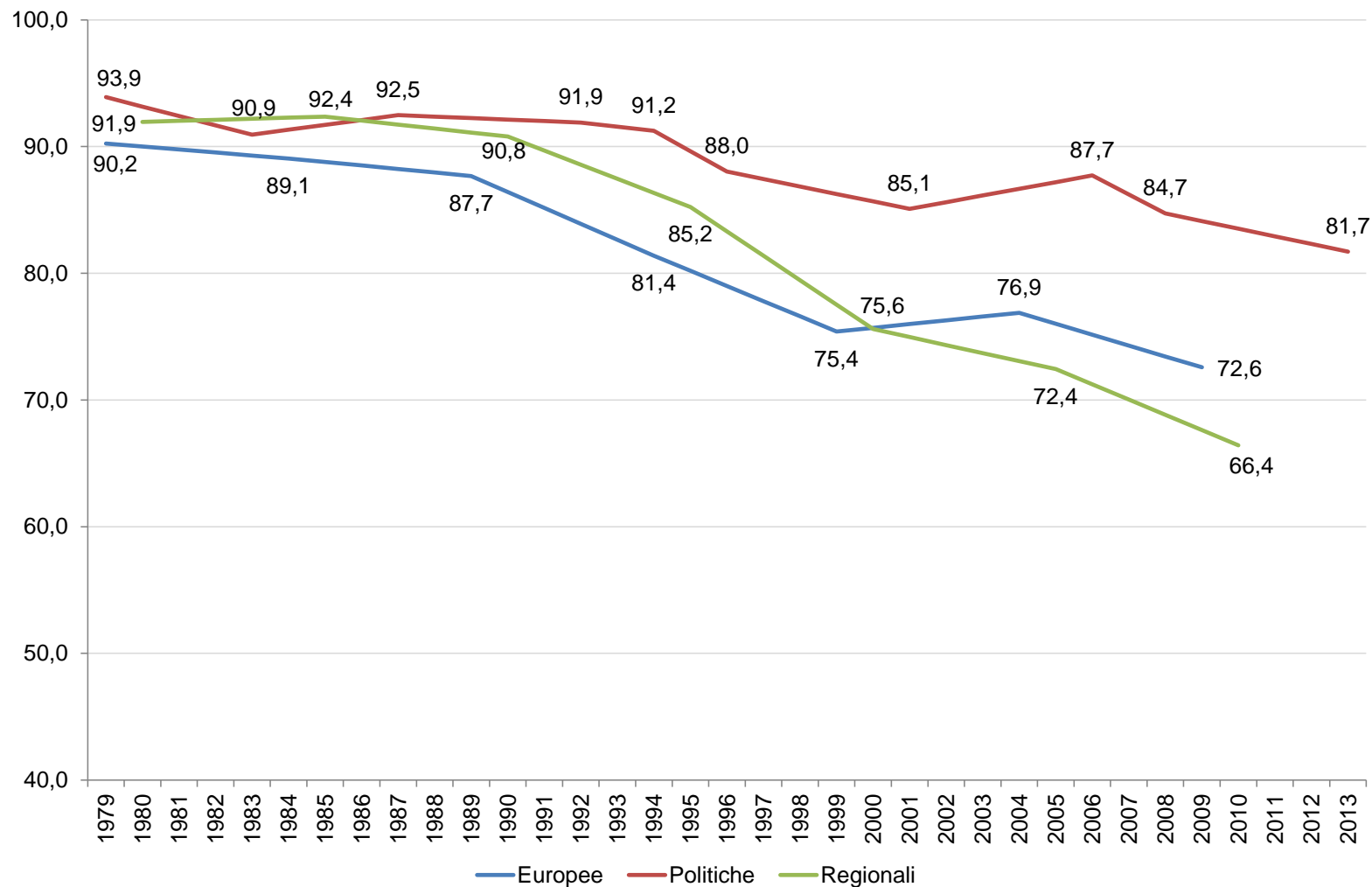


## LE ELEZIONI EUROPEE DEL 2014

## Italia e Italia + Estero: trend dell'affluenza alle elezioni politiche e europee 1979-2013



## Veneto: trend dell'affluenza alle elezioni politiche, europee e regionali 1979-2013



## Italia: risultati delle elezioni europee 2009 (v.a.)

Liste	Italia Nord-Occidentale	Italia Nord-Orientale	Italia Centrale	Italia Meridionale	Italia Insulare	Totale
Il Popolo della Libertà	2.898.314	1.777.869	2.337.130	2.861.045	893.607	10.767.965
Partito Democratico	1.999.623	1.772.850	2.025.702	1.571.257	611.023	7.980.455
Lega Nord	1.684.121	1.204.785	186.491	39.349	9.113	3.123.859
Di Pietro Italia dei Valori	634.573	454.801	481.093	684.807	183.976	2.439.250
Unione di Centro	459.998	353.714	340.693	581.373	255.551	1.991.329
Rifond.Com. - Sin.Europea - Com.Italiani	260.816	148.270	279.462	277.133	69.049	1.034.730
Sinistra e Libertà	181.938	133.815	224.887	354.538	56.549	951.727
Lista Marco Pannella - Emma Bonino	250.619	163.706	170.254	110.798	44.813	740.190
La Destra-Mpa-Pensionati-All.di Centro	71.242	42.332	41.345	220.797	304.322	680.038
Fiamma Tricolore	56.343	44.578	62.608	65.544	15.267	244.340
Partito Comunista dei Lavoratori	64.508	47.403	54.168			166.079
Forza Nuova	45.423	31.797	40.490	29.020		146.730
Svp		142.996				142.996
Liberal Democratici - Maie	12.019	7.927	12.409	32.811	5.600	70.766
Vallee d'Aoste	32.839					32.839
Autonomie Liberté Democratie	27.141					27.141
<b>Totali</b>	<b>8.679.517</b>	<b>6.326.843</b>	<b>6.256.732</b>	<b>6.828.472</b>	<b>2.448.870</b>	<b>30.540.434</b>
Elettori	12.697.349	9140477	9611988	11994633	5690633	49.135.080
Votanti	9.104.088	6597587	6598894	7676254	2682339	32.659.162
Affluenza	71,7	72,2	68,7	64,0	47,1	66,5

## Italia: risultati delle elezioni europee 2009 (%)

Liste	Italia Nord-Occidentale	Italia Nord-Orientale	Italia Centrale	Italia Meridionale	Italia Insulare	Totale
Il Popolo della Libertà	33,4	28,1	37,4	41,9	36,5	35,3
Partito Democratico	23,0	28,0	32,4	23,0	25,0	26,1
Lega Nord	19,4	19,0	3,0	0,6	0,4	10,2
Di Pietro Italia dei Valori	7,3	7,2	7,7	10,0	7,5	8,0
Unione di Centro	5,3	5,6	5,4	8,5	10,4	6,5
Rifond.Com. - Sin.Europea - Com.Italiani	3,0	2,3	4,5	4,1	2,8	3,4
Sinistra e Libertà	2,1	2,1	3,6	5,2	2,3	3,1
Lista Marco Pannella - Emma Bonino	2,9	2,6	2,7	1,6	1,8	2,4
La Destra-Mpa-Pensionati-All.di Centro	0,8	0,7	0,7	3,2	12,4	2,2
Fiamma Tricolore	0,6	0,7	1,0	1,0	0,6	0,8
Partito Comunista dei Lavoratori	0,7	0,7	0,9			0,5
Forza Nuova	0,5	0,5	0,6	0,4		0,5
Svp		2,3				0,5
Liberal Democratici - Maie	0,1	0,1	0,2	0,5	0,2	0,2
Vallee d'Aoste	0,4					0,1
Autonomie Liberté Democratie	0,3					0,1
<b>Totali</b>	<b>100,0</b>	<b>100,0</b>	<b>100,0</b>	<b>100,0</b>	<b>100,0</b>	<b>100,0</b>
<b>Affluenza</b>	<b>71,7</b>	<b>72,2</b>	<b>68,7</b>	<b>64,0</b>	<b>47,1</b>	<b>66,5</b>

## Veneto: risultati delle elezioni europee 2009 (v.a.)

Liste	Belluno	Padova	Rovigo	Treviso	Venezia	Verona	Vicenza	Totale
Il Popolo della Libertà	30.689	170.365	47.739	126.278	136.764	142.191	138.499	792.525
Lega Nord	30.795	127.165	27.915	160.603	93.773	167.561	159.134	766.946
Partito Democratico	22.845	112.833	39.981	84.368	118.796	84.013	85.010	547.846
Di Pietro Italia dei Valori	8.422	38.539	8.139	36.099	38.552	33.063	31.512	194.326
Unione di Centro	8.542	40.493	8.982	26.200	25.162	32.293	30.479	172.151
Lista Marco Pannella - Emma Bonino	3.127	15.221	2.716	11.263	12.334	10.819	10.706	66.186
Rifond.Com. - Sin.Europea - Com.Italiani	2.570	8.699	5.073	6.224	13.225	6.704	6.545	49.040
Sinistra e Libertà	2.618	8.449	2.415	5.514	9.386	6.968	6.752	42.102
Fiamma Tricolore	815	2.995	1.241	2.678	2.817	3.531	2.833	16.910
La Destra-Mpa-Pensionati-All.di Centro	1.215	3.917	1.222	2.536	2.722	2.369	2.396	16.377
Partito Comunista dei Lavoratori	853	2.686	1.463	2.251	3.704	1.845	2.368	15.170
Forza Nuova	491	3.373	904	2.599	1.751	2.688	2.051	13.857
Svp	1.100	546	176	606	640	542	735	4.345
Liberal Democratici - Maie	147	720	222	647	711	584	551	3.582
<b>TOTALI</b>	<b>114.229</b>	<b>536.001</b>	<b>148.188</b>	<b>467.866</b>	<b>460.337</b>	<b>495.171</b>	<b>479.571</b>	<b>2.701.363</b>
Elettori	193.939	726.655	207.308	702.239	689.969	693.550	670.452	3.884.112
Votanti	121.067	561.092	157.409	485.668	480.823	515.009	497.795	2.818.863
Affluenza	62,4	77,2	75,9	69,2	69,7	74,3	74,2	72,6

## Veneto: risultati delle elezioni europee 2009 (%)

Liste	Belluno	Padova	Rovigo	Treviso	Venezia	Verona	Vicenza	Totale
Il Popolo della Libertà	26,9	31,8	32,2	27,0	29,7	28,7	28,9	29,3
Lega Nord	27,0	23,7	18,8	34,3	20,4	33,8	33,2	28,4
Partito Democratico	20,0	21,1	27,0	18,0	25,8	17,0	17,7	20,3
Di Pietro Italia dei Valori	7,4	7,2	5,5	7,7	8,4	6,7	6,6	7,2
Unione di Centro	7,5	7,6	6,1	5,6	5,5	6,5	6,4	6,4
Lista Marco Pannella - Emma Bonino	2,7	2,8	1,8	2,4	2,7	2,2	2,2	2,5
Rifond.Com. - Sin.Europea - Com.Italiani	2,2	1,6	3,4	1,3	2,9	1,4	1,4	1,8
Sinistra e Libertà	2,3	1,6	1,6	1,2	2,0	1,4	1,4	1,6
Fiamma Tricolore	0,7	0,6	0,8	0,6	0,6	0,7	0,6	0,6
La Destra-Mpa-Pensionati-All.di Centro	1,1	0,7	0,8	0,5	0,6	0,5	0,5	0,6
Partito Comunista dei Lavoratori	0,7	0,5	1,0	0,5	0,8	0,4	0,5	0,6
Forza Nuova	0,4	0,6	0,6	0,6	0,4	0,5	0,4	0,5
Svp	1,0	0,1	0,1	0,1	0,1	0,1	0,2	0,2
Liberal Democratici - Maie	0,1	0,1	0,1	0,1	0,2	0,1	0,1	0,1
<b>Totali</b>	<b>100,0</b>	<b>100,0</b>	<b>100,0</b>	<b>100,0</b>	<b>100,0</b>	<b>100,0</b>	<b>100,0</b>	<b>100,0</b>
<b>Affluenza</b>	<b>62,4</b>	<b>77,2</b>	<b>75,9</b>	<b>69,2</b>	<b>69,7</b>	<b>74,3</b>	<b>74,2</b>	<b>72,6</b>

## Italia + Estero: distribuzione seggi alle elezioni europee 2009

Liste	Italia Nord-Occidentale	Italia Nord-Orientale	Italia Centrale	Italia Meridionale	Italia Insulare	Totale
Il Popolo della Libertà	8	5	6	8	2	29
Partito Democratico	5	4	6	4	2	21
Lega Nord	5	3	1			9
Di Pietro Italia dei Valori	2	1	1	2	1	7
Unione di Centro	1	1	1	1	1	5
Rifond.Com. - Sin.Europea - Com.Italiani	-	-	-	-	-	-
Sinistra e Libertà	-	-	-	-	-	-
Lista Marco Pannella - Emma Bonino	-	-	-	-	-	-
La Destra-Mpa-Pensionati-All.di Centro	-	-	-	-	-	-
Fiamma Tricolore	-	-	-	-	-	-
Partito Comunista dei Lavoratori	-	-	-	-	-	-
Forza Nuova	-	-	-	-	-	-
Svp	-	1	-	-	-	1
Liberal Democratici - Maie	-	-	-	-	-	-
Vallee d'Aoste	-	-	-	-	-	-
Autonomie Liberté Democratie	-	-	-	-	-	-
<b>Totali</b>	<b>21</b>	<b>15</b>	<b>15</b>	<b>15</b>	<b>6</b>	<b>72</b>



## Italia: simulazione della distribuzione di **73** seggi sulla base dei risultati delle politiche 2013

Sulla base della nuova suddivisione dei seggi del Parlamento europeo, all'Italia dalle prossime elezioni spettano 73 seggi, rispetto ai 72 delle elezioni del 2009. Questo seggio in più scatterebbe per la Lega Nord nella circoscrizione Nord-Occidentale.

Liste	Italia Nord-Occidentale	Italia Nord-Orientale	Italia Centrale	Italia Meridionale	Italia Insulare	Totale
Partito Democratico	6	4	5	4	2	21
Svp	-	1	-	-	-	1
Scelta Civica	2	2	1	1	1	7
Popolo della Libertà	5	3	3	5	2	18
Lega Nord	3	1	-	-	-	4
Movimento 5 Stelle	5	4	5	5	3	22
Altri	-	-	-	-	-	-
<b>Totali</b>	<b>21</b>	<b>15</b>	<b>14</b>	<b>15</b>	<b>8</b>	<b>73</b>
Seggi teorici	20	14	14	17	8	73
Slittamento seggi	+1	+1	-	-2	-	-

## Italia Nord-Orientale: gli eletti e il primo dei non eletti alle europee 2009

Eletti e primo dei non eletti <sup>1</sup>	Voti di preferenza totali	Voti di preferenza Trentino-Alto Adige	Voti di preferenza Veneto	Voti di preferenza Friuli-Venezia Giulia	Voti di preferenza Emilia Romagna
Berlusconi Silvio <sup>2</sup>	391.646	43.147	161.467	64.158	122.874
Gardini Elisabetta	79.383	11.010	45.953	6.911	15.509
Berlato Sergio Antonio	58.273	1.890	50.228	1.670	4.485
Sartori Amalia	56.187	954	50.844	2.659	1.730
Cancian Antonio	51.316	1.969	34.771	5.168	9.408
(Collino Giovanni) <sup>4</sup>	47.178	364	2.842	43.341	631
Serracchiani Debora <sup>6</sup>	144.854	6.590	38.323	74.138	25.803
Prodi Vittorio	99.733	5.101	25.707	6.258	62.667
Berlinguer Luigi	81.464	6.989	31.749	11.170	31.556
Caronna Salvatore	75.051	703	1.448	2.255	70.645
(Puppato Laura)	59.993	1.539	55.218	1.118	2.118
Bossi Umberto <sup>3</sup>	138.261	9.754	97.758	16.083	14.666
Fontana Lorenzo	52.136	1.618	47.506	987	2.025
Scottà Giancarlo	45.106	243	43.506	706	651
(Bizzotto Mara)	33.951	432	32.945	342	232
De Magistris Luigi <sup>5</sup>	71.084	5.390	30.260	8.957	26.477
(Di Pietro Antonio)	57.132	7.421	25.243	8.137	16.331
Motti Tiziano	18.334	1.115	7.042	1.899	8.278
(Gigli Gian Luigi)	15.352	619	2.817	9.012	2.904
Dorfmann Herbert	84.361	83.739	512	70	40
(Kaswalder Walter)	6.633	6.518	104	4	7

## Note:

<sup>1</sup> Tra parentesi il nome del primo dei non eletti.

<sup>2</sup> Dopo l'esercizio dell'opzione, nel Popolo della Libertà Giovanni Collino ha sostituito Silvio Berlusconi.

<sup>3</sup> Dopo l'esercizio dell'opzione, nella Lega Nord Mara Bizzotto ha sostituito Umberto Bossi.

<sup>4</sup> Nel 2011 Giuseppe Gargani ha sostituito Giovanni Collino.

<sup>5</sup> Nel 2001 Andrea Zanoni ha sostituito Luigi De Magistris.

<sup>6</sup> Nel 2013 Franco Frigo ha sostituito Debora Serracchiani.

## Italia: tasso di utilizzo generale delle preferenze

Liste	Italia Nord-Occidentale	Italia Nord-Orientale	Italia Centrale	Italia Meridionale	Italia Insulare	Totale
Il Popolo della Libertà	15,9	13,9	19,8	23,4	37,9	20,2
Partito Democratico	12,5	12,7	20,2	25,6	39,4	19,1
Lega Nord	8,2	10,7	6,6	16,7	23,4	9,2
Di Pietro Italia dei Valori	13,4	15,3	17,6	20,5	37,1	18,3
Unione di Centro	8,5	9,2	15,4	18,9	44,7	17,5
Rifond.Com. - Sin.Europea - Com.Italiani	9,4	7,5	10,5	13,3	24,0	11,4
Sinistra e Libertà	17,5	19,1	26,1	26,7	31,7	24,0
Lista Marco Pannella - Emma Bonino	13,9	14,7	19,7	18,5	30,3	17,1
La Destra-Mpa-Pensionati-All.di Centro	7,6	8,5	18,5	30,7	55,7	37,3
Fiamma Tricolore	2,2	3,9	3,9	5,8	10,0	4,4
Partito Comunista dei Lavoratori	1,9	1,7	2,3	-	-	1,9
Forza Nuova	6,1	6,0	8,8	12,3	-	8,1
Svp	-	22,8	-	-	-	22,8
Liberal Democratici - Maie	12,3	10,9	18,8	17,8	24,3	16,7
Vallee d'Aoste	18,9	-	-	-	-	18,9
Autonomie Liberté Democratie	11,6	-	-	-	-	11,6
<b>Totale</b>	<b>12,5</b>	<b>12,7</b>	<b>18,5</b>	<b>22,9</b>	<b>40,2</b>	<b>18,3</b>

Nota: il tasso di utilizzo delle preferenze è calcolato come rapporto percentuale tra le preferenze espresse e le preferenze esprimibili (voti validi x 3).

## Regione Veneto: tasso di utilizzo generale delle preferenze

Liste	Veneto	Totale Italia Nord- Orientale	Totale Italia
Il Popolo della Libertà	15,1	13,9	20,2
Partito Democratico	15,1	12,7	19,1
Lega Nord	12,1	10,7	9,2
Di Pietro Italia dei Valori	15,6	15,3	18,3
Unione di Centro	9,6	9,2	17,5
Rifond.Com. - Sin.Europea - Com.Italiani	8,0	7,5	11,4
Sinistra e Libertà	14,6	19,1	24,0
Lista Marco Pannella - Emma Bonino	15,1	14,7	17,1
La Destra-Mpa-Pensionati-All.di Centro	5,1	8,5	37,3
Fiamma Tricolore	4,6	3,9	4,4
Partito Comunista dei Lavoratori	1,7	1,7	1,9
Forza Nuova	6,0	6,0	8,1
Svp	7,2	22,8	22,8
Liberal Democratici - Maie	12,5	10,9	16,7
<b>Totale</b>	<b>13,5</b>	<b>12,7</b>	<b>18,3</b>

Nota: il tasso di utilizzo delle preferenze è calcolato come rapporto percentuale tra le preferenze espresse e le preferenze esprimibili (voti validi x 3).

## Regione Veneto: tasso di utilizzo generale delle preferenze per provincia

Liste	Belluno	Padova	Rovigo	Treviso	Venezia	Verona	Vicenza	Veneto
Il Popolo della Libertà	15,9	12,1	10,8	19,1	12,8	11,6	22,2	15,1
Partito Democratico	11,0	15,1	8,7	21,4	11,7	14,2	18,7	15,1
Lega Nord	5,7	6,8	4,2	16,7	6,3	14,5	15,3	12,1
Di Pietro Italia dei Valori	10,8	13,1	10,2	19,4	13,5	18,1	17,2	15,6
Unione di Centro	6,9	7,9	7,2	12,6	8,7	8,9	12,3	9,6
Rifond.Com. - Sin.Europea - Com.Italiani	6,8	8,2	3,0	10,5	6,2	8,3	13,2	8,0
Sinistra e Libertà	17,3	15,9	7,9	15,4	14,4	12,1	16,6	14,6
Lista Marco Pannella - Emma Bonino	12,4	14,2	9,2	18,8	13,6	14,5	17,1	15,1
La Destra-Mpa-Pensionati-All.di Centro	7,6	5,7	8,9	4,1	2,8	5,2	4,4	5,1
Fiamma Tricolore	1,9	2,5	2,4	4,9	2,0	8,9	5,5	4,6
Partito Comunista dei Lavoratori	1,8	1,5	0,5	2,5	1,2	2,2	2,3	1,7
Forza Nuova	5,4	4,8	6,1	8,4	3,8	6,4	6,2	6,0
Svp	14,5	2,4	8,9	5,2	2,7	4,1	6,6	7,2
Liberal Democratici - Maie	3,6	12,8	7,4	14,0	16,9	13,8	7,9	12,5
<b>Totale</b>	<b>10,5</b>	<b>11,1</b>	<b>8,2</b>	<b>17,8</b>	<b>10,7</b>	<b>13,2</b>	<b>17,6</b>	<b>13,5</b>

Nota: il tasso di utilizzo delle preferenze è calcolato come rapporto percentuale tra le preferenze espresse e le preferenze esprimibili (voti validi x 3).